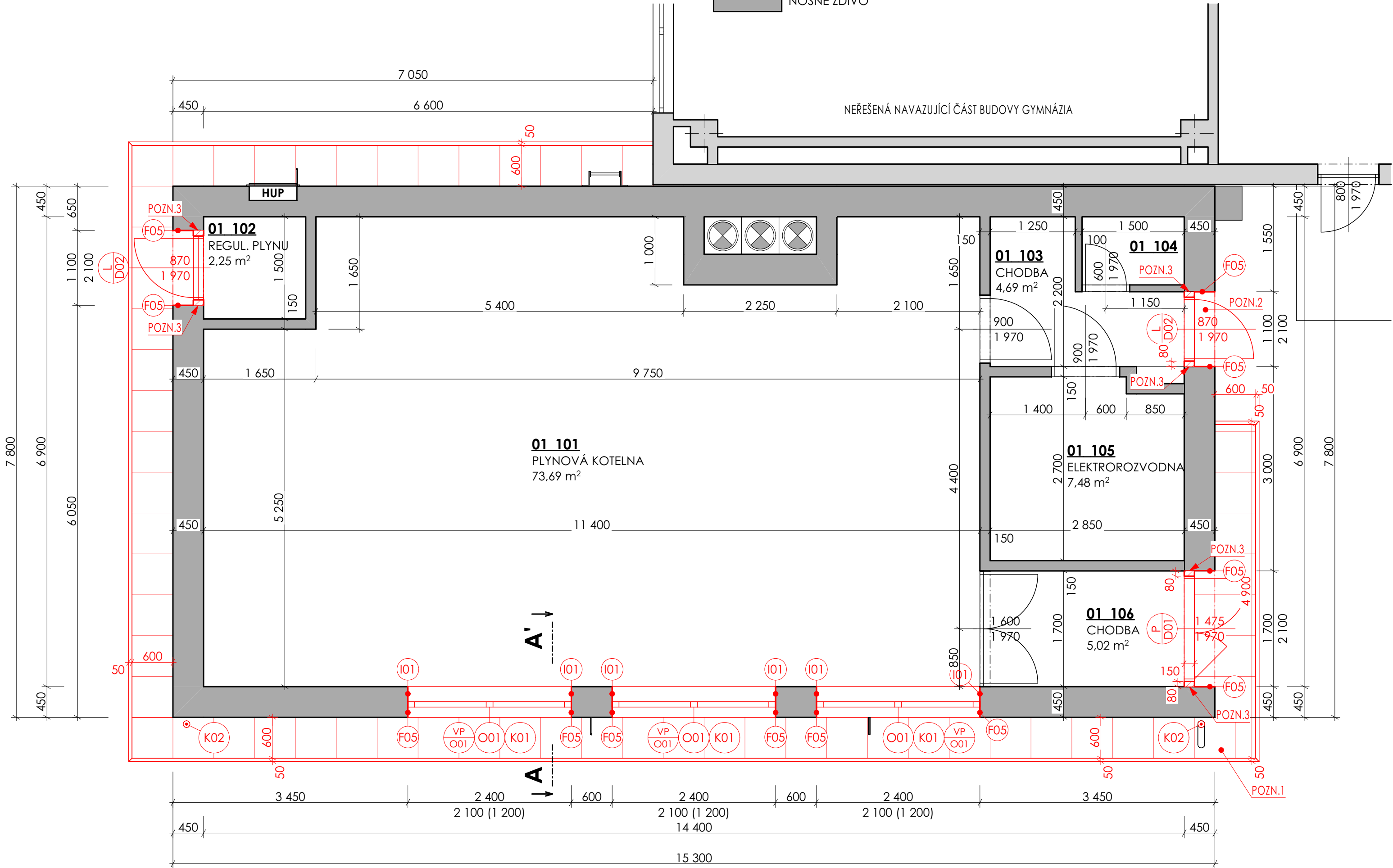


LEGENDA MATERIÁLŮ

STÁVAJÍCÍ NOSNÉ ZDIVO

NOVÉ KONSTRUKCE

STÁVAJÍCÍ KONSTRUKCE



LEGENDA MÍSTNOSTÍ

OZN.	NÁZEV MÍSTNOSTI	PLOCHA (m²)
01_101	PLYNOVÁ KOTELNA	73,69
01_102	REGUL. PLYNU	2,25
01_103	CHODBA	4,69
01_104	WC	1,50
01_105	ELEKTORROZVODNA	7,48
01_106	CHODBA	5,02

POZNÁMKY

- POZN.1

NOVÝ OKAPOVÝ CHODNÍK, POCHOZÍ VRSTVA Z BETONOVÉ DLAŽBY, ROZMĚŘ 600x600x62 mm, OKAPOVÝ CHODNÍK BUDE JEDNOSTRANNĚ LEMOVÁN BETONOVÝM OBRUBNÍKEM, O ROZMĚŘU (délka/šířka/výška) 1 000/50/200 mm, OBRUBNÍK BUDE USAZENÝ V ZAVLHLÉ BETONOVÉ SMĚSI C12/15, X0; MINIMÁLNÍ VÝŠKA BETONOVÉHO LOŽE 150 mm
- POZN.2

NOVÝ BETONOVÝ PRÁH S NÁŠLAPNOU VRSTVOU Z BETONOVÉ DLAŽBY, ROZMĚŘ DLAŽBY 600x600x62 mm, DLAŽBA ULOŽENA DO BETONOVÉHO LOŽE Z BETONU C 12/15, X0; MINIMÁLNÍ VÝŠKA BETONOVÉHO LOŽE 100 mm
- POZN.3

DOZDĚNÍ OSTĚNÍ Z CIHEL PLNÝCH PÁLENÝCH O KLASICKÉM ROZMĚŘU 290/140/65 mm, NA MALTU VÁPENOCEMENTOVOU

Souřadnicový systém : S-Jtsk

Výškový systém : Bpv

- +0,000 je stanovena na úrovni vstupního podlaží

ING. MICHAL ZLATUŠKA ARCH

Žerotínova 357

Jaroměřice n. Rok. 675 51

IČO 64336824

DIČ CZ690304566

ČKA 03038

tel. 568441100

603218487

e-mail m.zlatuska@quick.cz

Zodpovědný projektant : ing. Michal Zlatuška arch

Číslo autorizace : ČKA 03038

Vypracoval : ing. Patrik Sobotka

Číslo autorizace : -

Stupeň PD : D P S

Datum : březen 2023

CAD : ARCHICAD

Gymnázium a SOŠ Moravské Budějovice -

Rekonstrukce učebny hudebny a oken v kotelně

Oddíl : SO 01 - D.1.1. Kotelna

Investor : Kraj Vysočina, Žižkova 1882/57, 586 01 Jihlava

Uživatel : Gymnázium a Střední odborná škola Mor. Budějovice

Místo stavby : Tyršova 365, Moravské Budějovice, 676 02

p. č. st. 707, k. ú. Moravské Budějovice

Měřítko : 1:50

Formát : 3 x A4

Zakázkové číslo : -

Obsah : NOVÝ STAV **Půdorys 1NP**

Číslo výkresu : **D.1.1.02**

Kraj : Vysočina

Zástupce investora : -